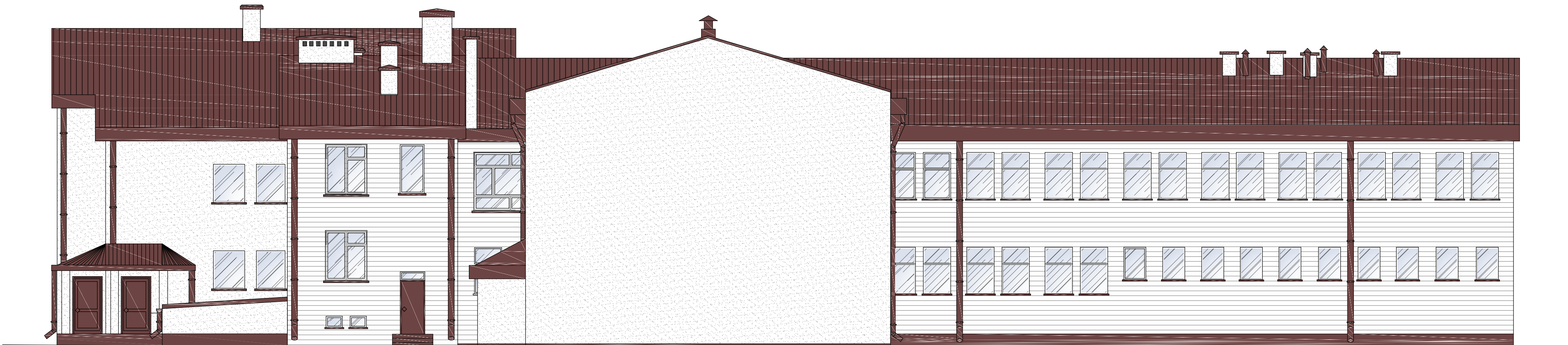


ELEWACJA TYLNA
- PÓŁNOCNO-ZACHODNIA
SKALA 1:100



STUDIO PROJEKT		Biuro Projektowo-Kosztorysowe Michał Mazur tel. 519-436-256		21-500 Biała Podlaska ul. Aliny Fedorowicz 27/7	
ZADANIE: REMONT I PRZEBUDOWA BUDYNKU PRZEDSZKOLA W CELU SPŁNIENIA WYMOGÓW PRZEPISÓW OCHRONY PRZECIWPÓŻAROWEJ					
ADRES INWESTYCJI: ul. Cicha 7a, 21-540 Małaszewicze, dz. nr ewid. 803/4, 803/2, obręb ewid. 0015 Małaszewicze, jednostka ewid. 060116_2 Terespol-Gmina, identyfikator działki: 060116_2.0015.803/4, 060116_2.0015.803/2					
Funkcja:	Imię i nazwisko: Nr uprawnień/Specialność:			Data:	Podpis:
Projektant branży architektonicznej	mgr inż. arch. Józef Dymel upr.bud. 11/69 – specjalność architektoniczna			10.2023 r.	
Asystent projektanta:	inż. Michał Mazur			10.2023 r.	
Nazwa rysunku:	ELEWACJA TYLNA-PÓŁNOCNO-ZACHODNIA - INWENTARYZACJA			Skala: 1:100	Numer rysunku: A5
Faza opracowania:	PROJEKT ARCHITEKTONICZNO-BUDOWLANY			Branża: Architektoniczna	